

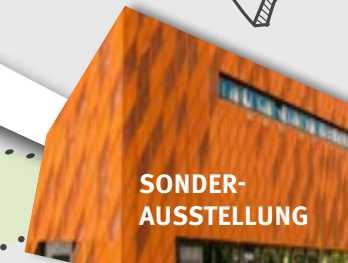
WO IST WAS?

HERZLICH WILLKOMMEN!

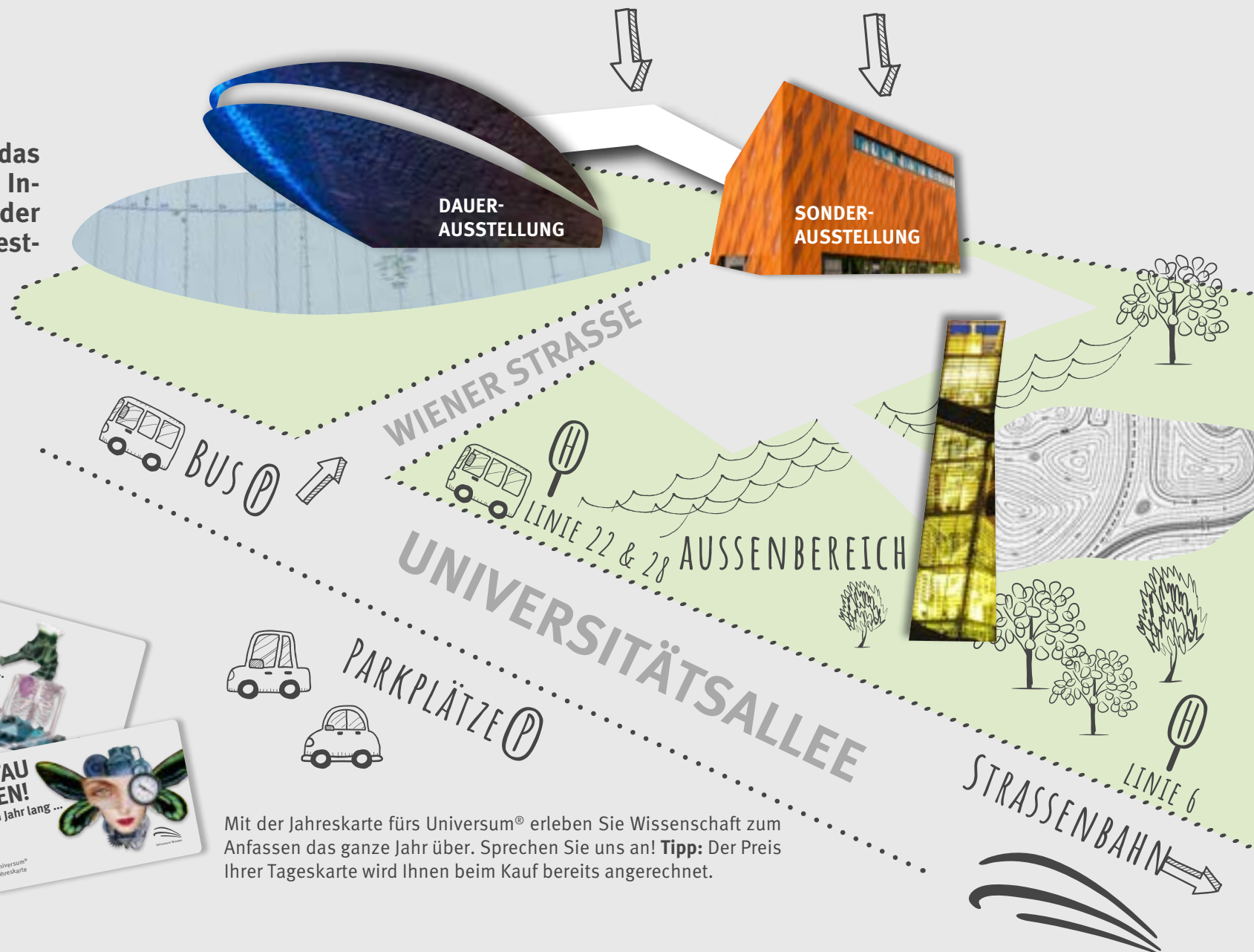
BRÜCKE

EINGANG / AUSGANG

Schön, dass Sie da sind!
Sie können Ihren Weg durch das
Universum® frei wählen. Die In-
halte bauen nicht aufeinander
auf. Das Universum® ist weitest-
gehend barrierefrei.



Sprechen Sie bei jeglichen
Fragen unsere **SCOUTS** in der
Ausstellung an. Wir helfen Ihnen
gerne weiter! Auch im Erste-
Hilfe-Fall stehen wir Ihnen zur
Verfügung.



Mit der Jahreskarte fürs Universum® erleben Sie Wissenschaft zum
Anfassen das ganze Jahr über. Sprechen Sie uns an! **Tipp:** Der Preis
Ihrer Tageskarte wird Ihnen beim Kauf bereits angerechnet.



SONDER AUSSTELLUNG



EG

- Kasse / Foyer
- Shop
- Garderobe
- Schließfächer

- Toiletten
- Restaurant KUBUS
- Ihr Feedback

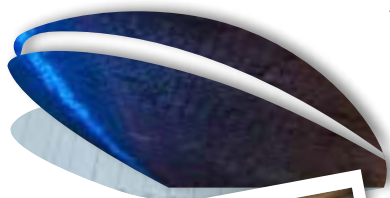
1. OG

- Sonderausstellung
- Übergang zur Dauerausstellung

In Ergänzung zu unserer Dauerausstellung zeigen wir regelmäßig wechselnde Sonderausstellungen.

Bitte berücksichtigen Sie, dass es auch Zeiten gibt, in denen wir keine Sonderausstellung präsentieren.

DAUER AUSSTELLUNG



EG

- Toiletten
- Café
- Kinderbereich Milchstraße (3-8 Jahre)
- Raum: Universaal (Science Shows)
- Raum: Technikstudio
- Science Lounge

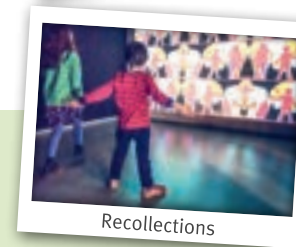


1. OG Technik

- Übergang zur Sonderausstellung

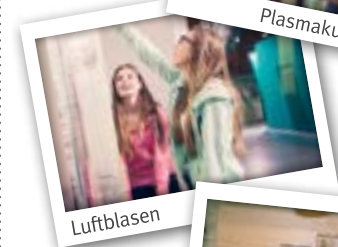
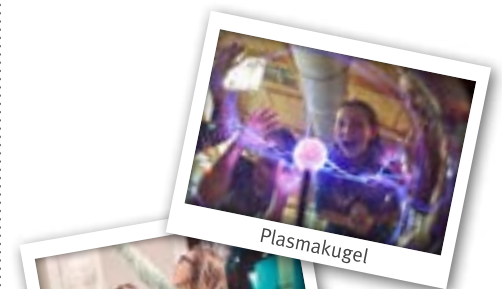


2. OG Mensch



3. OG Natur

Raum: Forscheratelier



AUSSEN BEREICH



- Turm der Lüfte
- Forum (Open Air Science-Shows)

Forschen unter freiem Himmel!
Ganzjährig steht Ihnen unser weitläufiger Außenbereich zur Verfügung.
Bitte beachten Sie, dass der Park witterungsbedingt nur eingeschränkt zugänglich sein kann.



Universum® Bremen